

durch H.I.C. vermitteltes Objekt:

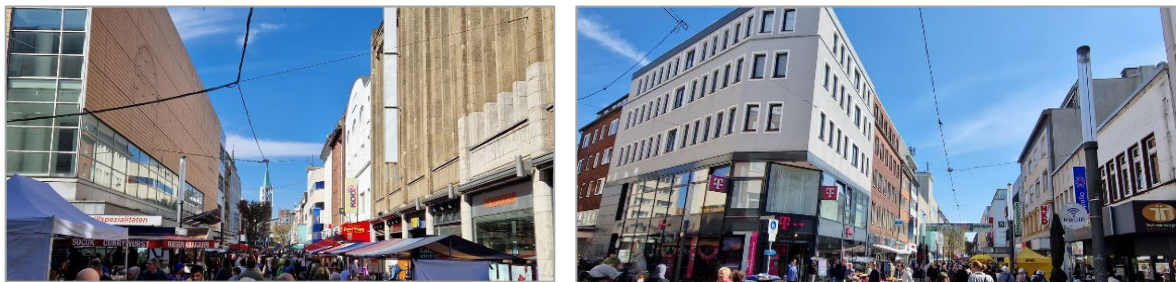
45879 Gelsenkirchen
Bahnhofstraße 39-47, Beskenstraße
vakantes Geschäftshaus als Redevlopment
in hochfrequentierter Lage Fußgängerzone



Standort	Gelsenkirchen mit 273.000 Einwohnern Metropolregion Rhein-Ruhr mit rund 5,1 Millionen Einwohnern. Die Bahnhofstraße ist die stark frequentierte Einkaufsstraße der Großstadt Gelsenkirchen mit einer Kaufkraftkennziffer von ca. 90% bei einer Zentralität von ca. 80%.
Grundstück	3.467 m ² , Frontbreite: ca. 45 m
Gebäude	Waren- und Textilhaus, Geschäftshaus, viergeschossig mit Tiefgarage Baujahr ursprünglich um 1930, diverse Erweiterungen und Umbauten, so in 2006, 2010 langjährig bekannt als Textilhaus Sinn bzw. Sinn-Leffers, ab 2010 Modekette Primark bis zur Standortaufgabe Ende 2023 gesamte Nutzflächen rd. 9.000 m ² davon Verkaufsflächen ca. 5.500 m ²
Lieferung	frei von Mietverhältnissen, leerstehend
Verkäufer	irische Modekette Primark Property GmbH, Essen, Dublin
Käufer	Saller Unternehmensgruppe Weimar für angestrebtes Redevlopment



Fußgängerzone Bahnhofstraße mit dem ehemaligen Textilhaus Primark



Die Bahnhofstraße ist mit rund 52.000 m² Verkaufsflächen und ca. 200 Einzelhandelsbetrieben das Hauptzentrum und der größte Einzelhandelsstandort in Gelsenkirchen.

